

VAL DHW

✓ ТИХА РОБОТА

✓ НАДІЙНІСТЬ

✓ НИЗЬКЕ ЕНЕРГОСПОЖИВАННЯ

✓ ПРОСТЕ КОРИСТУВАННЯ

ЗАСТОСУВАННЯ

Циркуляційні насоси VAL DHW призначені лише для питної води відповідно до Регламенту (ЄС) № 641/2009.

Насоси VAL DHW використовуються в системах гарячого водопостачання.

Цей насос пропонується у варіантах виконання 1–230 В змін. струму та 2 В пост. струму.

- ✓ Керування однією кнопкою
- ✓ Не потребує обслуговування
- ✓ Саморозповірення
- ✓ Готовий до використання кабель живлення
- ✓ 1 режим керування з 3 характеристичними кривими



ДІАПАЗОН ЗАСТОСУВАННЯ

Макс. продуктивність	до 0,8 м ³ /г
Макс. напір	до 1,5 м
Макс. робочий тиск	10 МПа
Діаметр з'єднання	1/2"
Температура рідини	від +2 до 110 °С

КОНСТРУКТИВНІ ОСОБЛИВОСТІ

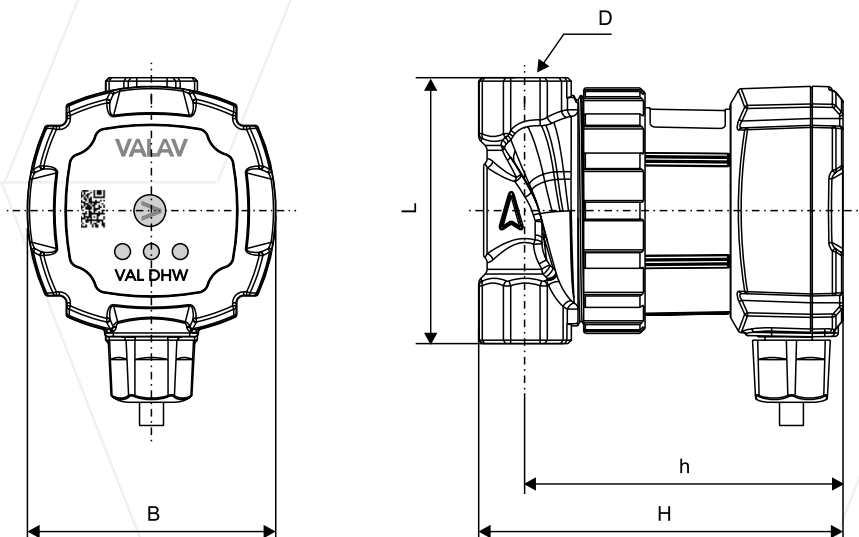
Гідралічна частина:

- ✓ закрите композитне робоче колесо з керамічною втулкою,
- ✓ корпус насоса з нержавіючої сталі.

Двигун:

- ✓ електронно-комутований двигун (ЕСМ-технологія),
- ✓ три постійні швидкості,
- ✓ пластиковий корпус двигуна,
- ✓ захист від перевантаження.

ГАБАРИТНІ РОЗМІРИ



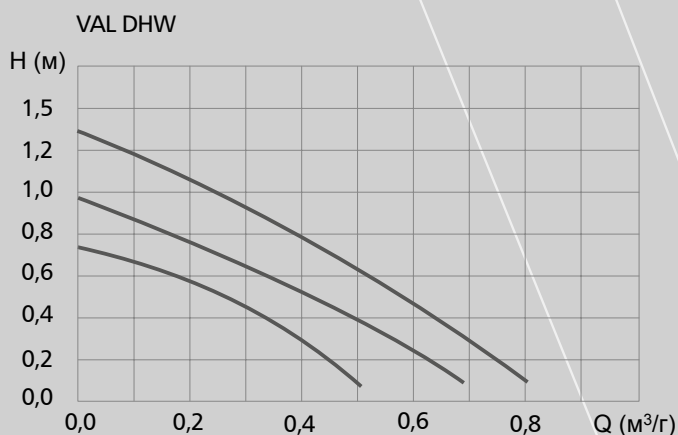
Розміри (мм)

Тип насоса	L	B	H	h	D	Вага (кг)
VAL DHW	78	73	107	93	1/2"	0,8

ЕЛЕКТРИЧНІ ХАРАКТЕРИСТИКИ

Тип насоса	Номинальна напруга (В)	P ₁ (Вт)			I (А)			Клас ізоляції	Клас корпусу
		1	2	3	1	2	3		
VAL DHW	1~230 AC	4	5	8	0,02	0,02	0,03	H	IP 44
VAL DHW 12V	12 DC	4	6	8	0,33	0,50	0,66		

ПРОДУКТИВНІСТЬ НАСОСА



криві постійної швидкості ||| —

VAL DHW